

【採用試験・社員研修・登用試験での活用が可能】

職 業 適 性 ・ 行 動 特 性 を 診 断

# 職業適性タイプ別診断



ヒューシーク

株式会社 HuSEEC

〒164-0012 東京都中野区本町6-13-8 新中野神谷ビル5階

TEL: 03-5385-2128 FAX: 050-3488-7901 E-mail: [info@huseec.com](mailto:info@huseec.com)

Web: <http://www.huseec.com>



## 職業適性タイプ別診断とは

「職業適性タイプ別診断」とは、職業生活や集団生活などの基盤となる社会的行動特性や職業適性を数値的にみる人格検査となっています。本診断を実施することで、被験者のおおまかな性向を把握することができます。

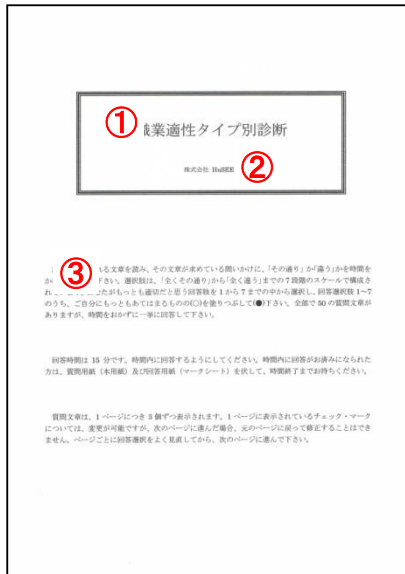
概要	<p>「職業適性タイプ別診断」とは 職業生活や集団生活などの基盤となる社会的行動特性や職業適性を数値的にみる人格検査となっています。本診断を実施することで、被験者のおおまかな性向を把握することができます。</p> <p>この「職業適性タイプ別診断」は、カリフォルニア大学の心理学者ゴーフ教授によって作成された人格目録検査(CPI)にもどづいて、わが国の文化に適合するよう独自に改訂・開発された信頼性の高い人格判別検査です。CPIは現在、アメリカはもとより、ドイツ・フランス・イタリア・スペインなどの諸外国に翻訳され、広く世界で活用されています。</p>				
質問数	50問(七者択一)	回答時間	15分	実施方法	ペーパーテスト(マークシート式)
診断尺度	14尺度(各5段階評価)				
	(1) 精神安定性・社会性・自尊 ① 社会的成就能力 ② 社会性 ③ 幸福感	(2) 成熟度・責任感 ① 責任感 ② 自己統制力 ③ 自己顕示欲	(3) 遂行能力・知的能力 ① 自立的な成就能力 ② 知的能力	(4) 知的興味のパターン ① 融通性 ② 女性的傾向  答信頼性への評価(2段階評価)	



# 【質問紙(表紙含む)・マークシート回答用紙】サンプル

「精神的健全性・社会性診断」は活用シーンを想定し、表紙(タイトルや会社名)等をその都度カスタマイズすることが可能です。

＜表紙(質問紙)＞



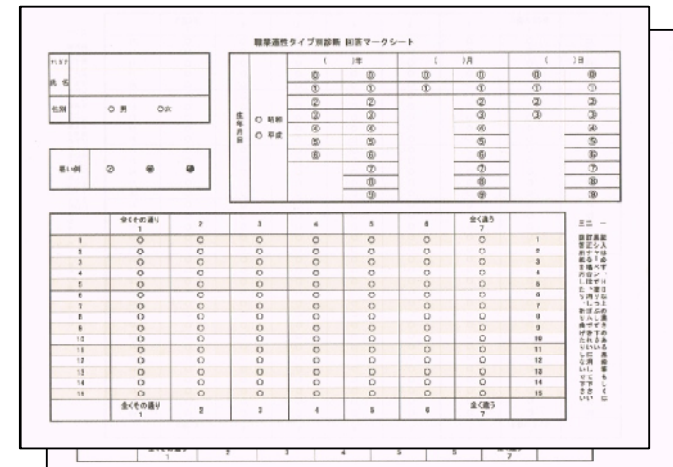
- ① **タイトル：職業適性タイプ別診断**  
使用用途によっては、タイトル名を伏したり、改名することも可能です。  
例：入社試験、統合版心理診断テスト
- ② **提供会社：「株式会社HuSEEC」と記載**  
使用用途によっては、当社名を伏したり、貴社名を用いることも可能です。
- ③ **注意事項：**  
回答前に必ず目を通していただきます。

＜質問紙＞



- ① **質問用紙：**  
全50問・17ページになります。

＜マークシート回答用紙＞



- ① **マークシート回答用紙：**  
一般的なマークシート式の回答用紙となっております。表裏面。

**【個人情報・各種データの徹底管理】**  
個人情報・回答用紙は、「情報漏洩保険」に加入している提携工場にて細断処理致します。  
(「細断処理終了証明書」の発行も可能)



# 【診断結果／ガイドブック】サンプル

被験者の職業適性・行動特性（社会人としての成熟度）を把握します。



## <診断結果>

職業適性タイプ別診断 診断結果									
会社名	株式会社ABC								
部署	〇〇部								
担当者名	●●●● 様								
E-mail	12345@huseec.com			診断処理日			20××年××月××日		
	abcde@huseec.com			お問い合わせ番号			20××-××-××		
	zoox@huseec.com			弊社担当			前田 竜徳		
被験者情報	氏名	●●●●	性別	男	生年月日	19**/**/**	応答信頼性	○ ①	
大項目	小項目	解説	スコア				評価		
社会性・自律性・自覚	社会的成熟能力	社会的地位・役割を見出し、それを果たできる能力があるか	低	中	高	高	◎		
	社会性	協調性・社会性に富んでいるか	低	中	高	高			
	自覚性	開拓的で情熱があり、行動力があるか	低	中	高	高			
② 社会適応性・成熟	責任感	社会人として成熟しており責任感があるか	低	中	高	高	○		
	自己統制力	冷静な判断力があり、自制的か	低	中	高	高			
	自己顕示欲	他者を羨望し協調性があるか	低	中	高	高			
知的能力・遂行能力	自立的な成熟能力	自覚的で開拓意欲が強い	低	中	高	高	●		
	知的能力	企画力や創造性があり知的か	低	中	高	高			
知的興味	融通性	柔軟で自由な思考ができるか	低	中	高	高	△		
	女性的傾向	寛容性が強く他者を尊重するタイプか	低	中	高	高			

### ① 評価軸：「尺度」のほか、被験者の「性別」「生年月日」「応答信頼性」が記載

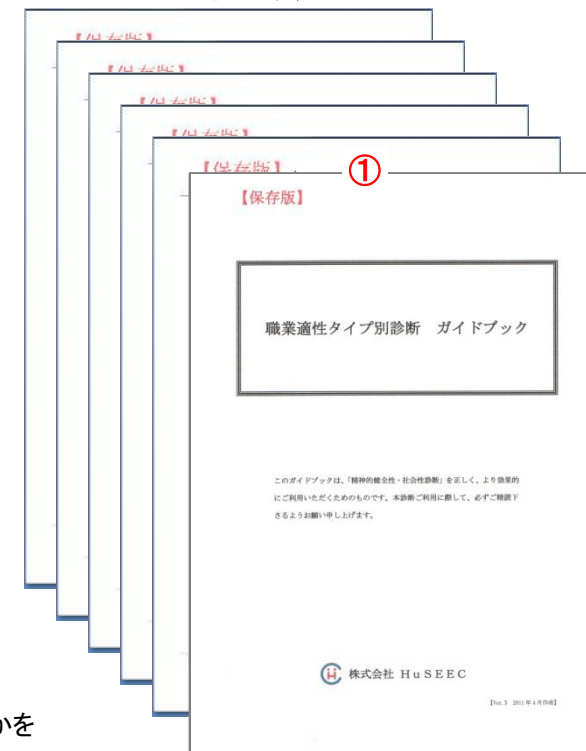
「応答信頼性」とは、被験者の対応態度に問題がなかったか（虚位的な回答がなかったか）どうかをみるもので、診断結果の信頼性を2段階（「○」と「×」）で評価します。

### ② 各スコアと評価：5段階評価

各評価と全体評価を行います。

また、簡易ではありますが、尺度の説明も記してあります。

## <ガイドブック>



### ① ガイドブック：

各尺度についての詳細な解説、各評価についてのアドバイスを記載しております。



## 尺度説明

尺度名		解説
精神的安定性・ 社会性・自尊	社会的成就能力	社会的地位・役割を見出しているか、またはそれを達成できる能力があるか
	社会性	協調性・社会性に富んでおり、受容性が高いか
	幸福感	開放的で情熱があり、行動力があるか
成熟度・責任感	責任感	社会人として成熟しており、責任感があるか
	自己統制力	冷静な判断力があり、自制的か
	自己顕示欲	他者を受容し、協調性があるか
遂行能力・ 知的能力	自立的な成就能力	自立的で開拓意欲があるか
	知的能力	企画力や計画性があり、知的か
知的興味 パターン	融通性	柔軟で自由な思考ができるか
	女性傾向	受容性が高く、他者を尊重するタイプか、それとも行動的でリーダーシップがあるか



### 1. ご注文

専用申込用紙にて(営業担当者にE-mailもしくはFAX送信)

### 2. お届け

ご注文いただきました人数分の「診断セット(質問紙・マークシート)」をお届けします。

### 3. 実施

被験者に本診断をお受けいただきます。

【オプション】被験者への事前・当日・事後対応、会場手配、監視員派遣

### 4. ご返却

「回答済みマークシート」だけでなく、お届けした「診断セット(質問紙・未回答マークシート)」  
全てをご返却ください。

### 5. 診断

当社にて、診断処理します。

### 6. フィードバック

「ご返却」到着後、1~3営業日でフィードバック致します。

診断結果は、ご担当者様(最大3名)にE-mail(ロックされたExcel.データ)にてお送りします。

【オプション】お急ぎの場合 - 24時間以内でフィードバック(FAX受信、バイク便などの対応可能)

事前相談が必要/ただし、混雑状況によってはご対応できない場合がございます。

### 7. お支払い

ご回答いただいた診断数に応じてご請求いたします。

※ 上記は一般的なフローであり、オプションを御利用いただく場合は、上記の流れとは異なる場合がございます。

《専用申込用紙》

貴社対応

当社対応



## 価格とオプション

### <価格>

2,500円／名

消費税別途

初期費用・事務手数料等は一切かかりません

※ 定額料金は別途相談ください

### <人数割引>

実施人数	価格	割引率
～200名	2,500円	
201～400名	2,250円	10%OFF
401名～	2,000円	20%OFF

<例> 年間450名がご利用された場合

$$200 \times 2,500 + 200 \times 2,250 + 50 \times 2,000 = 1,000,000 \text{円}$$

- ・ 毎年1月1日～12月31日までに「診断処理」させていただいた数をカウントさせていただきます。
- ・ 「人数割引」は自動で適用になります。

### <オプション>

- 質問紙の表紙(タイトル・提供会社)の変更(無料)
- お急ぎフィードバック(525円／名)
- 選考可否の判別代行(1,050円／名)
- 本人へのフィードバック用の診断結果レポート(1,050円／名)
- 被験者への事前・当日・事後対応、会場手配、監視員派遣(価格:応相談)
- 何らかの問題があると判別された方向けのメール・電話・面談によるフォローアップ(価格:応相談)
- 何らかの問題があると判別された方向けのより詳細な心理診断(MCPAI)の提供(52,500円／名)



## 適性診断ツールメニュー表

名称	説明・特長	活用ステージ	質問数	回答時間	価格 (税抜表示)
MCPAI (人格特性・適性心理診断統合版)	世界で評価が高い9つの適性診断を統合したツールです。	<ul style="list-style-type: none"><li>役員・要職採用</li><li>役員・要職への昇格試験</li><li>自身の自己分析</li></ul>	330問	90分	50,000円
精神的健全性・社会性診断	メンタル耐性を厳密に測定します。	<ul style="list-style-type: none"><li>採用（初期もしくは中・終盤）</li><li>社員研修（内定者含む）</li><li>登用・昇格試験</li></ul>	55問	15分	3,500円
人格特性の多面性診断	性格の全体像が把握できます。	<ul style="list-style-type: none"><li>採用の初期段階</li><li>社員研修（内定者含む）</li></ul>	48問	15分	2,500円
職業適性タイプ別診断	職業適性・行動特性が把握できます。	<ul style="list-style-type: none"><li>採用の初期段階</li><li>社員研修（内定者含む）</li></ul>	50問	15分	2,500円

各企業様のニーズに合わせて、カスタマイズ致しますので、お気軽にご相談くださいませ。